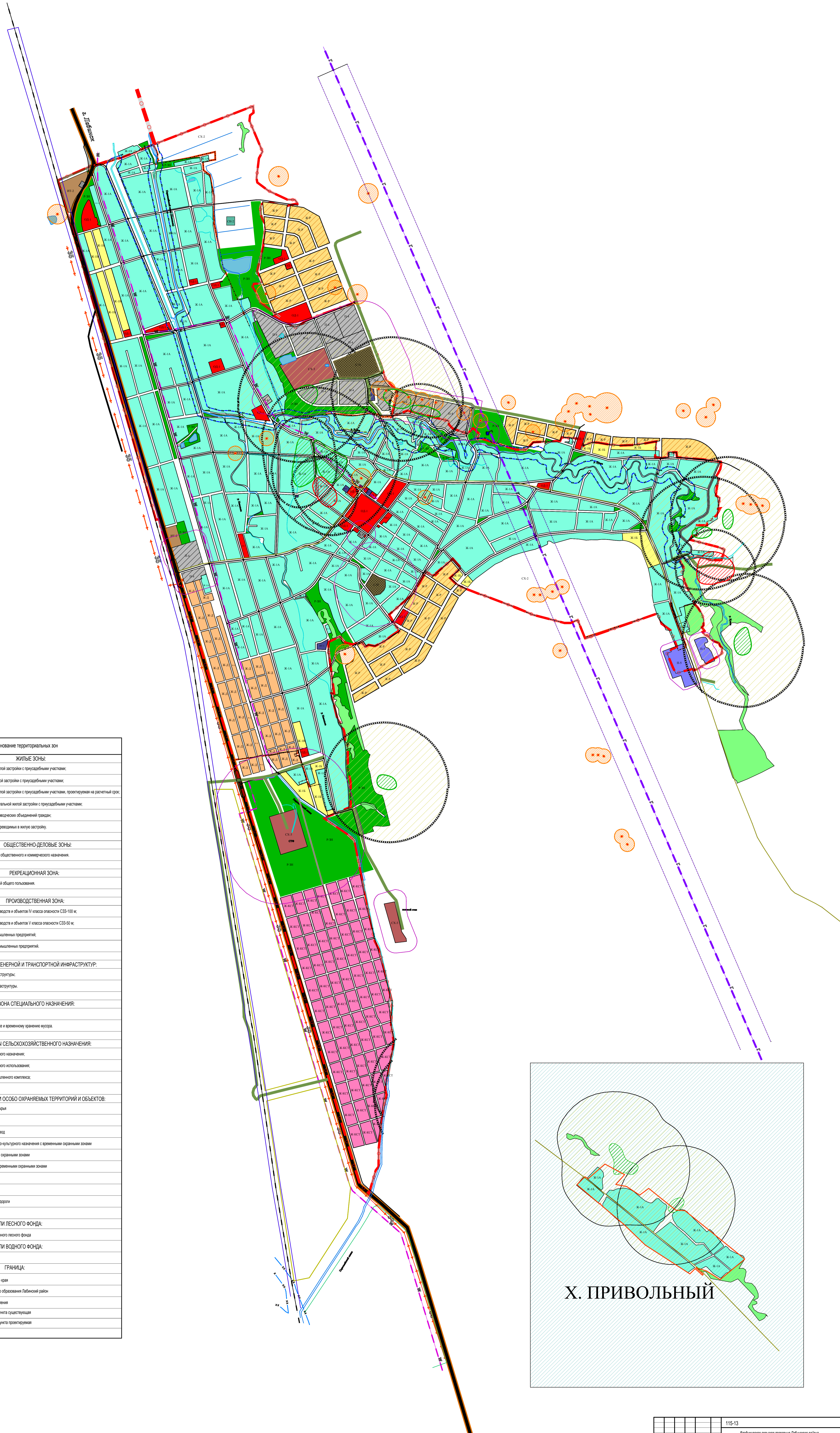
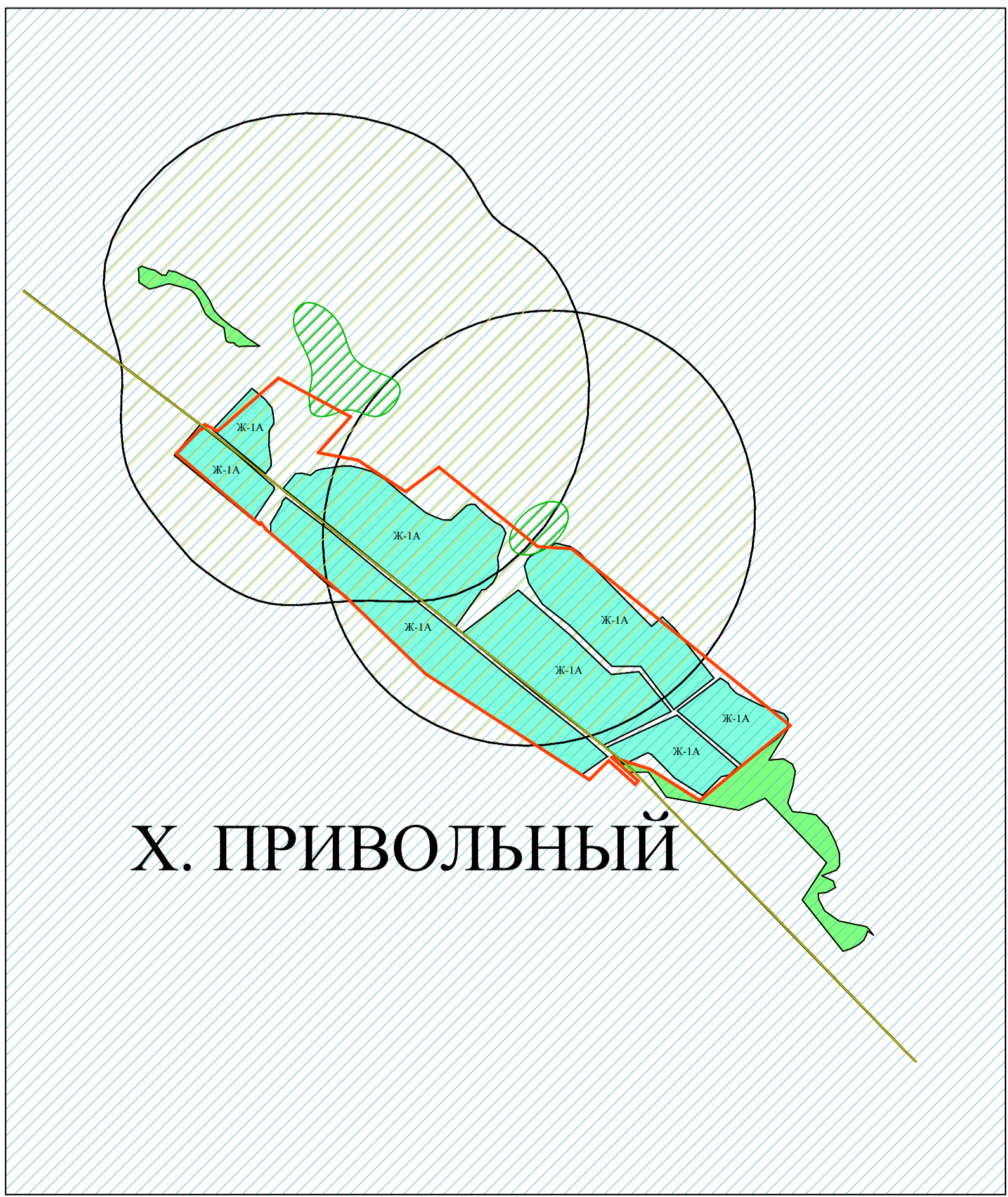


# КАРТА ГРАДОСТРОИТЕЛЬНОГО ЗОНИРОВАНИЯ СТ.ВЛАДИМИРСКАЯ Х. ПРИВОЛЬНЫЙ М 1:10000



Наименование территориальных зон	
<b>ЖИЛЬЕ ЗОНЫ:</b>	
Ж-1 А	Зона индивидуальной жилой застройки с приусадебными участками.
Ж-1 Б	Зона проектируемой жилой застройки с приусадебными участками.
Ж-1 В	Зона индивидуальной жилой застройки с приусадебными участками, проектируемая на расчетный срок.
Ж-Р	Разреженная зона индивидуальной жилой застройки с приусадебными участками.
Ж-КСТ	Зона существующих садоводческих объединений граждан.
Ж-Д	Зона дачных участков переводимых в жилую застройку.
<b>ОБЩЕСТВЕННО-ДЕЛОВОЕ ЗОНЫ:</b>	
ОД-1	Зона объектов делового, общественного и коммерческого назначения.
<b>РЕКРЕАЦИОННАЯ ЗОНА:</b>	
Р-Зн	Зона зеленая насаждений общего пользования.
<b>ПРОИЗВОДСТВЕННАЯ ЗОНА:</b>	
П-4	Зона предприятий, производств и объектов IV класса опасности СЗЗ-100 м.
П-5	Зона предприятий, производств и объектов V класса опасности СЗЗ-50 м.
П-6	Планируемая зона промышленных предприятий.
П-Р	Разреженная зона промышленных предприятий.
<b>ЗОНЫ ИНЖЕНЕРНОЙ И ТРАНСПОРТНОЙ ИНФРАСТРУКТУРЫ:</b>	
ИТ-1	Зона инженерной инфраструктуры.
ИТ-2	Зона транспортной инфраструктуры.
<b>ЗОНА СПЕЦИАЛЬНОГО НАЗНАЧЕНИЯ:</b>	
СН-1	Зона складов.
СН-2	Зона по сбору, сортировке и временному хранению мусора.
<b>ЗОНЫ СЕЛЬСКОХОЗЯЙСТВЕННОГО НАЗНАЧЕНИЯ:</b>	
СХ-1	Зона сельскохозяйственного назначения.
СХ-2	Зона сельскохозяйственного использования.
СХ-3	Зона земель агропромышленного комплекса.
СХ-4	Зона садов.
<b>ЗЕМЛИ ОСОБО ОХРАНЯЕМЫХ ТЕРРИТОРИЙ И ОБЪЕКТОВ:</b>	
	Добыча строительного сырья
	Добыча газа
	Территория парковых вод
	Земли и объекты историко-культурного назначения с временными охранными зонами
	Городище с временными охранными зонами
	Грунтовый водоем с временными охранными зонами
	Водораздельная зона
	Прибрежная полоса
	Шумовая зона железной дороги
<b>ЗЕМЛИ ЛЕСНОГО ФОНДА:</b>	
	Территория государственного лесного фонда
<b>ЗЕМЛИ ВОДНОГО ФОНДА:</b>	
	Рек, каналы
<b>ГРАНИЦА:</b>	
	Граница Краснодарского края
	Граница муниципального образования Павловский район
	Граница сельского поселения
	Граница населенного пункта существующая
	Граница населенного пункта проектируемая



Составлено

115-13				
Учредитель	Исполнитель	Составитель	Дата	115-13
Разработчик	Выполнитель	Проверка	Дата	
Генеральный директор	Инженер	Инженер	Инженер	
Павловский районный отдел архитектуры и градостроительства				ООО "ПК"